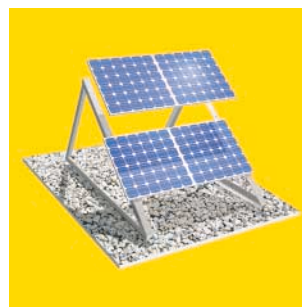
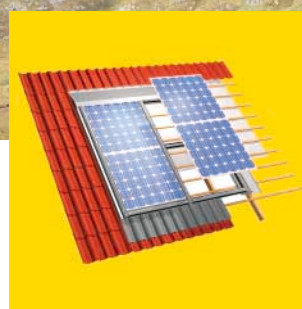
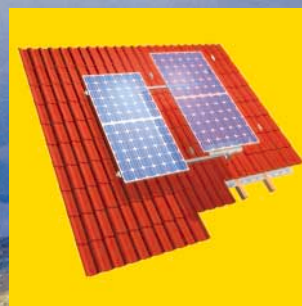




Wagner-Montagesysteme für Solarstromanlagen – der Sonne ein Stück näher!



Die Vorteile auf einen Blick

- **Vielseitig** – Montagesysteme für Aufdach, Indach und Flachdach
- **Ausgereift** – 25jährige Erfahrung in Entwicklung und Herstellung
- **Flexibel** – passt sich in Form und Größe an jedes Dach an
- **Langlebig** – TÜV-zertifizierte Qualität
- **Montagefreundlich** – klarer Aufbau, verständliche Fotobauanleitung

Aufdach-Montagesystem Wagner-MGS – das schnelle!



Sichere Dachverbindung mit Sparrenankern, Hammerkopfschrauben und Montageschienen (Bild 2, 3). Verschiedene Sparrenankertypen, passend für verschiedene Dacheindeckungen wie z. B. Frankfurter Pfanne, Berliner Welle, Dächer mit Aufsparrendämmung bis hin zu Biberschwanz- oder Schieferdeckung (Bild 1). Schnelle und einfache Montage durch ein klares System mit vormontierten Bauteilen. Flexible Modulordnung in Reihen neben- und übereinander.

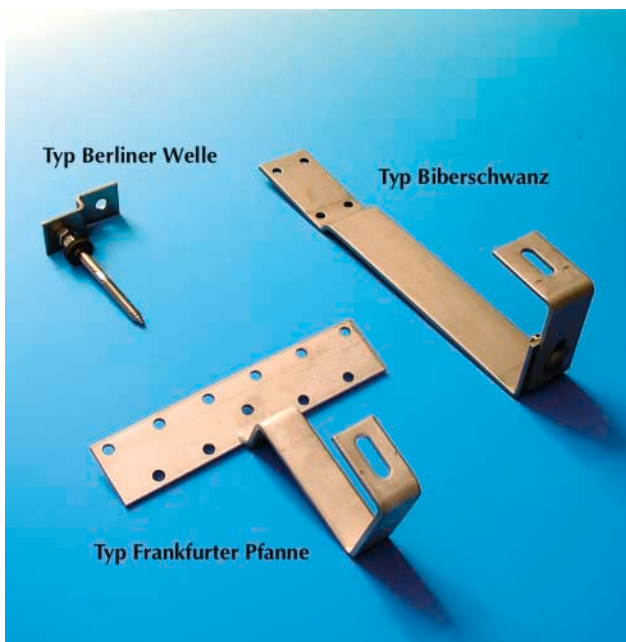


Bild 1 Sparrenanker für verschiedene Dacheindeckungen



Bild 2 Aufdachmontage auf Pfannendach



Bild 3 Aufdachmontage auf Berliner Welle

Indach-Montagesystem Wagner-MGI – das schöne!

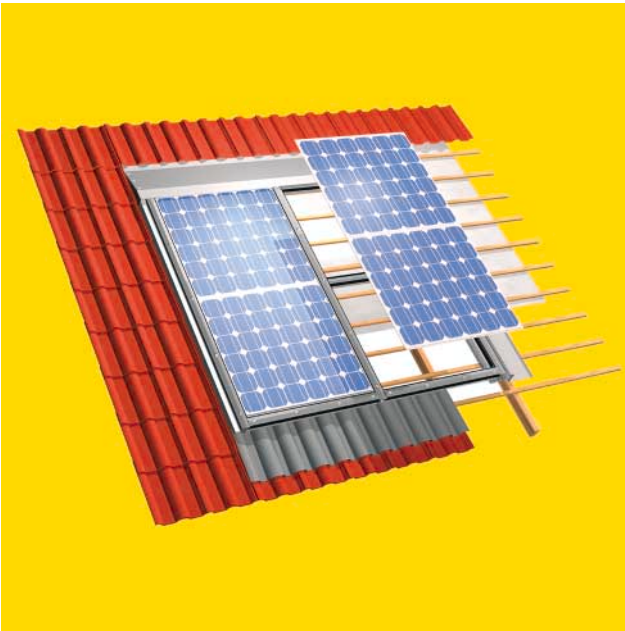


Bild 5 Indachmontage auf einem Carport



Bild 6 Indachmontage von BP-Solarmodulen

Eine architektonisch ansprechende Lösung für alle Dächer mit Dachneigungen größer 25° (Bild 5, 6, 7). Module werden in Reihen neben- und übereinander in einer Ebene mit den Dachziegeln eingebaut. Eindeckbleche aus Titanzinkblech, Alu-Montageschienen mit Dichtlippen und Bleistreifen bilden eine wetterfeste Dacheinbindung. Auf die Regendichtigkeit wurde ein besonderes Augenmerk gelegt bei gleichzeitiger Gewährleistung einer ausreichenden Hinterlüftung. Anfallendes Kondensat wird über eine Drainage in den Montageschienen (Bild 4) zuverlässig abgeleitet.

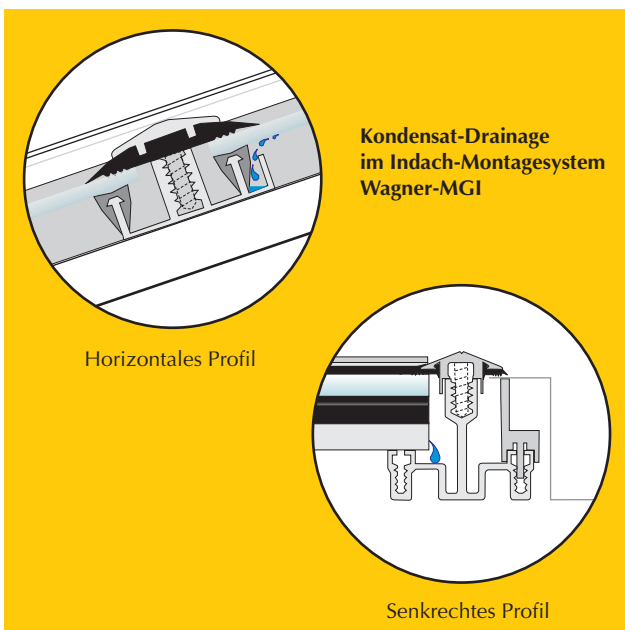


Bild 4 Eine Drainage in den Montageschienen leitet anfallendes Kondensat ab.



Bild 7 Indachmontage von Solarmodulen kombiniert mit themischen Kollektoren

Flachdach-Montagesystem Wagner-MGF – das eigenständige!



Die Anwendungsmöglichkeiten unseres Flachdach-Montagesystems sind angepasst an die Bedingungen auf Flachdächern (Bild 9).

Bei der Bodenverankerung können Sie wählen zwischen einer Befestigung auf Betonsteinen oder auf einer Kiesplatte mit Kiesschüttung.

Neben den MGF-Systemen bieten wir Ihnen auch Sonderanfertigungen, die auch für die Wandmontage geeignet sind (Bild 10).



Bild 9 Flachdachmontage von Modulfeldern mit Autokran



Bild 8 Eine Lösung finden wir immer – auch im Grasland der Mongolei



Bild 10 Wandmontage von solarmodulen – ein schöner Blickfang

TÜV-zertifizierte Qualität für ein langes Systemleben

TUVdotCOM – das neue Qualitätslabel

Unsere Montagegestelle MGS, MGI und MGF sind mit dem Zertifikat TUVdotCOM vom TÜV/Rheinland/Berlin/Brandenburg ausgezeichnet (Bild 11). Mit diesem neuen Qualitätslabel bestätigt der TÜV die Qualität und Eignung der Montagesysteme von Wagner & Co.

Das Zertifikat und eine Reihe Zusatzinformationen können Sie sich im Internet ansehen (Bild 12). Einfach www.tuv.com und die ID-Nummer 4111005400 eingeben.

Das Qualitäts-Zertifikat ist das Ergebnis einer umfangreichen und intensiven Untersuchung der Gestelle vor Ort. Zum Prüfkatalog gehören:

- Bestätigung der zugesicherten Eigenschaften wie Grenzbelastung, Flächengewichte und Einsetzbarkeit
- Energierücklaufzeit
- Hinweise zur Arbeitssicherheit und Normen/Regelwerken
- Hinweise auf Lebensdauer und Entsorgung
- Korrosionsbeständigkeit
- Nachweis der Standfestigkeit (Statik, Auslegung nach DIN 1055)
- Brandverhalten bei einem Gebäudebrand
- Dichtigkeit des Indach-Montagesystemes
- Beschreibung der Qualitätssicherung (siehe QSU)
- Handhabbarkeit des Befestigungssystems (Klarheit und Verständlichkeit der Montageanleitung, Wartungs- und Montagefreundlichkeit)



Bild 11 TUVdotCOM – das neue Qualitätslabel

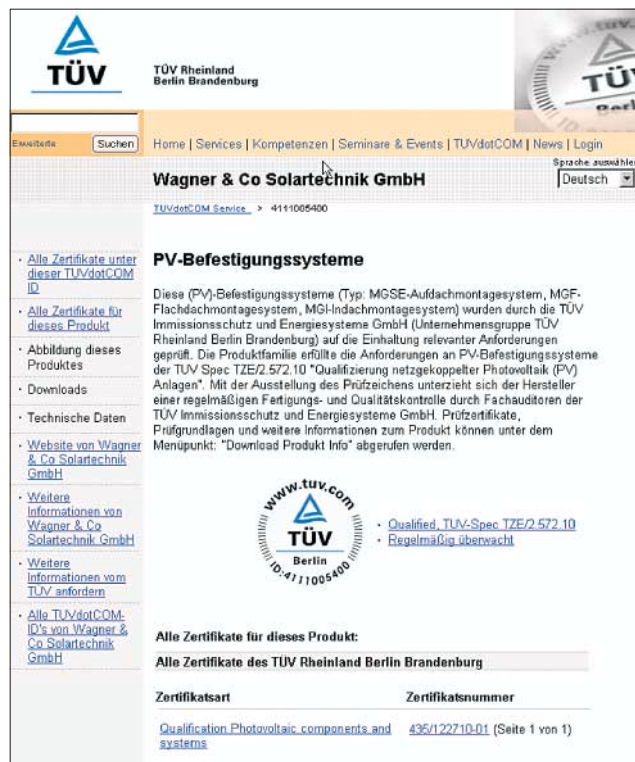


Bild 12 Zertifizierte Qualität mit Internet-Check

QSU – das integrierte Qualitäts-, Sicherheits- und Umwelt-Management-System

Als Unternehmen, das Produkte für eine nachhaltige Entwicklung anbietet, leisten wir selbst auch einen Beitrag zu einer nachhaltigen Wirtschaftsweise. Das gehört von Anfang zu unserer Firmenphilosophie und zu einer glaubwürdigen Kommunikation über das Produkt. Zertifizierte Managementsysteme für Qualität, Sicherheit und Umweltschutz geben Ihnen die Sicherheit, dass die gestellten Anforderungen in der gesamten betrieblichen Praxis umgesetzt werden (Bild 13).

Ein integriertes QSU-Management, das alle drei Bereiche in einem rationellen und effektiven Instrument zusammenfasst, ist dafür die weitestgehende und konsequenteste Form der Unternehmensorganisation!



Bild 13 Zertifizierte Managementsysteme von Qualität, Sicherheit und Umweltschutz in unserem gesamten Unternehmen

Montage – einfach und flexibel!

Ein klarer Aufbau des Modulfeldes, einfach zu handhabende Systembauteile und eine leicht verständliche Fotobauanleitung (Bild 14) machen die Montage zum Kinderspiel.

Befestigungspunkte freilegen, Sparrenanker montieren, Montageschienen mit Hammerkopfschrauben sichern, Module mit Klemmen fixieren und schließlich elektrische Verbindung herstellen - fertig ist die Aufdachmontage!



Bild 14 Leichtverständliche Fotobauanleitung für die schnelle Montage



NEU!

Jetzt noch flexibler



Bild 15 Der neue Sparrenanker F ist sehr flexibel. Er kann für unterschiedliche Dachlattenstärken verwendet werden, kann Dachunebenheiten ausgleichen und bietet schließlich ein Langloch zur flexiblen Anordnung der Montageschiene. Kräftige Querschnitte sorgen für ein Plus an statischer Sicherheit.



Bild 16 Sparrenanker bieten einen sicheren Halt für Solarstromsysteme auf Ziegeldächern. Mit der Hammerkopfschraube wird eine einfache und sichere Verbindung zwischen Sparrenanker und Montageschiene geschaffen.



Bild 17 Befestigungsklemmen fixieren das Solarmodul einfach, schnell und sicher.



Bild 18 Der Multikontaktstecker schafft rasch eine elektrische Verbindung.