

# RAIN-OPTIMO

## Regenwasserberechnungsprogramm

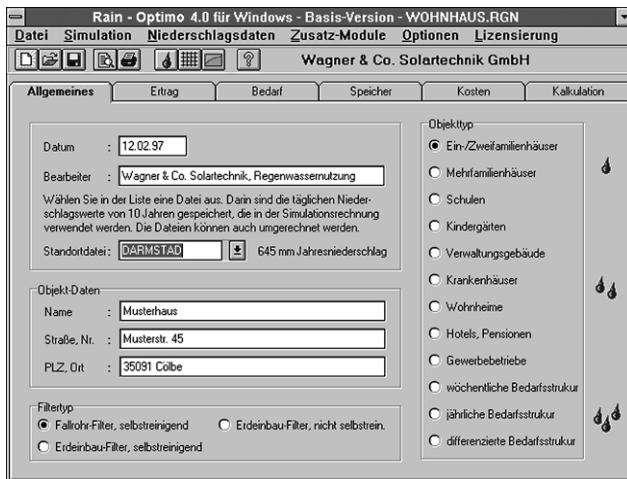


Bild 1 Hauptfenster mit Menü-, Symbolleisten und Eingabebereich

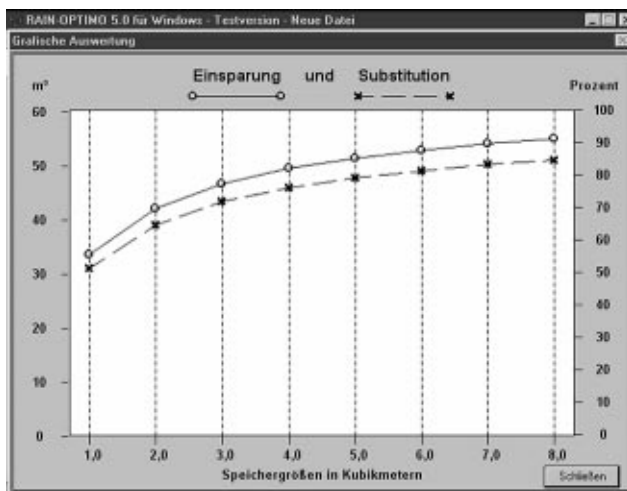


Bild 2 Grafische Darstellung der Berechnung

Aufgabe des Programmes ist es, den Planer einer Regenwassernutzungsanlage in jeder Hinsicht zu unterstützen. Mit RAIN-OPTIMO für Windows sind folgende Berechnungen möglich:

- Tankdimensionierung
- Kostenkalkulation
- Pumpenauslegung
- Versickerungsberechnung

Alle eingegebenen Daten und die Ergebnisse der Berechnungen können in tabellarischen und grafischer Form ausgedruckt werden.

Das Programm führt anhand der täglichen Niederschlags- und Verbrauchswerte eine Simulationsrechnung des Füllstandes im Tank über 10 Jahre durch.

Für verschiedene Tankgrößen rechnet RAIN-OPTIMO den zeitlichen Verfügbarkeitsgrad, den Nutzungsgrad, die Trinkwassereinsparung sowie den Anteil der substituierten Wassermenge aus. Dabei können unterschiedliche Verbrauchsstrukturen sowie verschiedene regionale Niederschlagsdateien zugrundegelegt werden. Liegen Kostenschätzungen vor, kann eine Amortisationsrechnung durchgeführt und auch die wirtschaftlich optimale Speichergröße bestimmt werden.

RAIN-OPTIMO für Windows ist in drei verschiedenen Versionen verfügbar:

- Basisversion  
Die Basisversion ermöglicht die Speicherdimensionierung von 1-2 Familienhäusern.
- Vollversion  
Mit der Vollversion können zusätzlich unterschiedliche Objekttypen (Mehrfamilienhäuser, Schulen, Kindergärten, Krankenhäuser, Gewerbebetriebe etc.) eingegeben und die Tankgröße berechnet werden. Außerdem kann eine Pumpenauslegung vorgenommen und ausgedruckt werden.
- Expertenversion

Die Expertenversion enthält zusätzlich die Möglichkeit alle gängigen Versickerungsberechnungen (Flächen, Mulden, Rigolen/Rohr, Schacht) nach ATV 138 durchzuführen und auszudrucken.