

# Großanzeige für SunGo XL

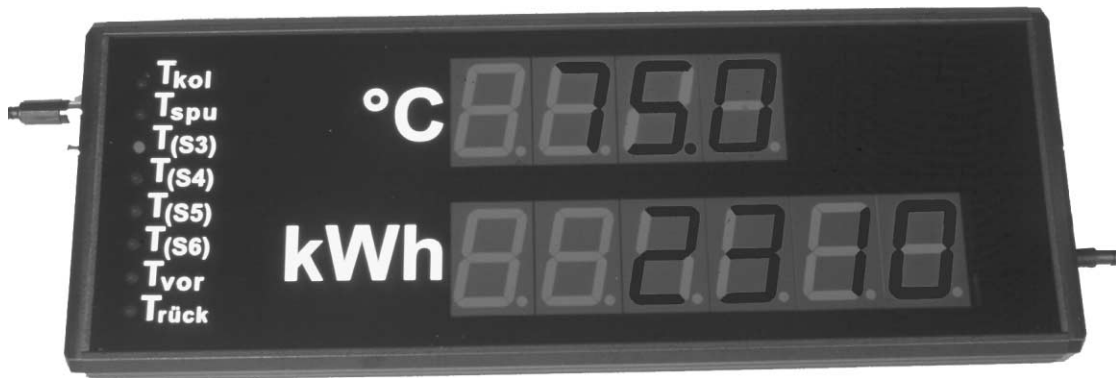


Bild 1 Mit der Großanzeige für SunGo XL haben Sie Temperaturen und Kilowattstunden immer im Blick.

## Funktion

Die Großanzeige gibt die Möglichkeit, die Temperaturwerte der 6 Fühler (maximal) entsprechend dem gewählten Schema des SunGo XL, Version 1.0x / 2.0x werbewirksam darzustellen. Für die Wärmemengenzählung werden außerdem die Vor-/ Rücklaufwerte angezeigt. Im 15-Sekundentakt werden diese Temperaturwerte über die 4-stellige LED-Anzeige automatisch gewechselt. Eine weitere 6-stellige LED-Anzeige gibt die Gesamtkilowattstunden an, die von der Solaranlage seit ihrer Inbetriebnahme erarbeitet wurden.

## Montage

Über die mitgelieferte Wandhalterung wird die Großanzeige einfach im Innenbereich montiert. Die 12V-Versorgung erfolgt über den Steckeranschluß des zugehörigen Netztes. Die Großanzeige wird dann über einen einge-

bauten Netzschalter in Betrieb genommen. Die Verbindung zum VBus des Solarreglers SunGo XL wird über eine 2-Drahtleitung mit Chinchstecker realisiert. Um externe Störeinflüsse so gering wie möglich zu halten, wird eine 0,75 mm<sup>2</sup> verdrehte Leitung empfohlen. Diese Komponenten sind im Lieferumfang nicht enthalten.

## Bestellhinweis

Da die VBus-Protokolle der Solarregler SunGo XL, Version 1.0x und 2.0x nicht kompatibel sind, benötigt die Auftragsabwicklung der Fa. Wagner & Co Solartechnik GmbH die Versionsnummer des eingebauten Solarreglers SunGo XL, damit die entsprechende Großanzeige, Version 1.0x oder 2.0x bestellt werden kann. Jede Großanzeige wird für ein bestimmtes Anlagenschema konfiguriert. Geben Sie deshalb bei Ihrer Bestellung Ihr gewünschtes Schema an.

## Technische Daten

Typ	Großanzeige für SunGo XL
Artikel-Nummer	150 401 00 (Version 1.0x) / 150 401 01 (Version 2.0x)
Gehäuse	Aluminium, schwarz / Abm. 430 x 166 x 35 mm (BxHxT) / Anwendung: innen
Versorgungsspannung	12V (DC), Steckernetzteil 230V (AC, primär)
Elektrischer Anschluss	Leitungslänge zum Regler max. 50m / 0,75mm <sup>2</sup> bis 50m / verdrehtes Kabel wird empfohlen
Ziffern-Anzeige	Temperatur: 4 Stellen, 7-Segment, superhell rot, Höhe 45mm, lesbar bis max. 20m, Anzahl der Temperaturen: 8 Temperaturen über entsprechende Indikator-LED's, Reihenfolge der Temp.-Darstellung: Toggle-Modus, 15-Sekunden-Takt, automatisch Kilowattstunden: 6 Stellen, 7-Segment, superhell rot, Höhe 45mm, lesbar bis max. 20m

